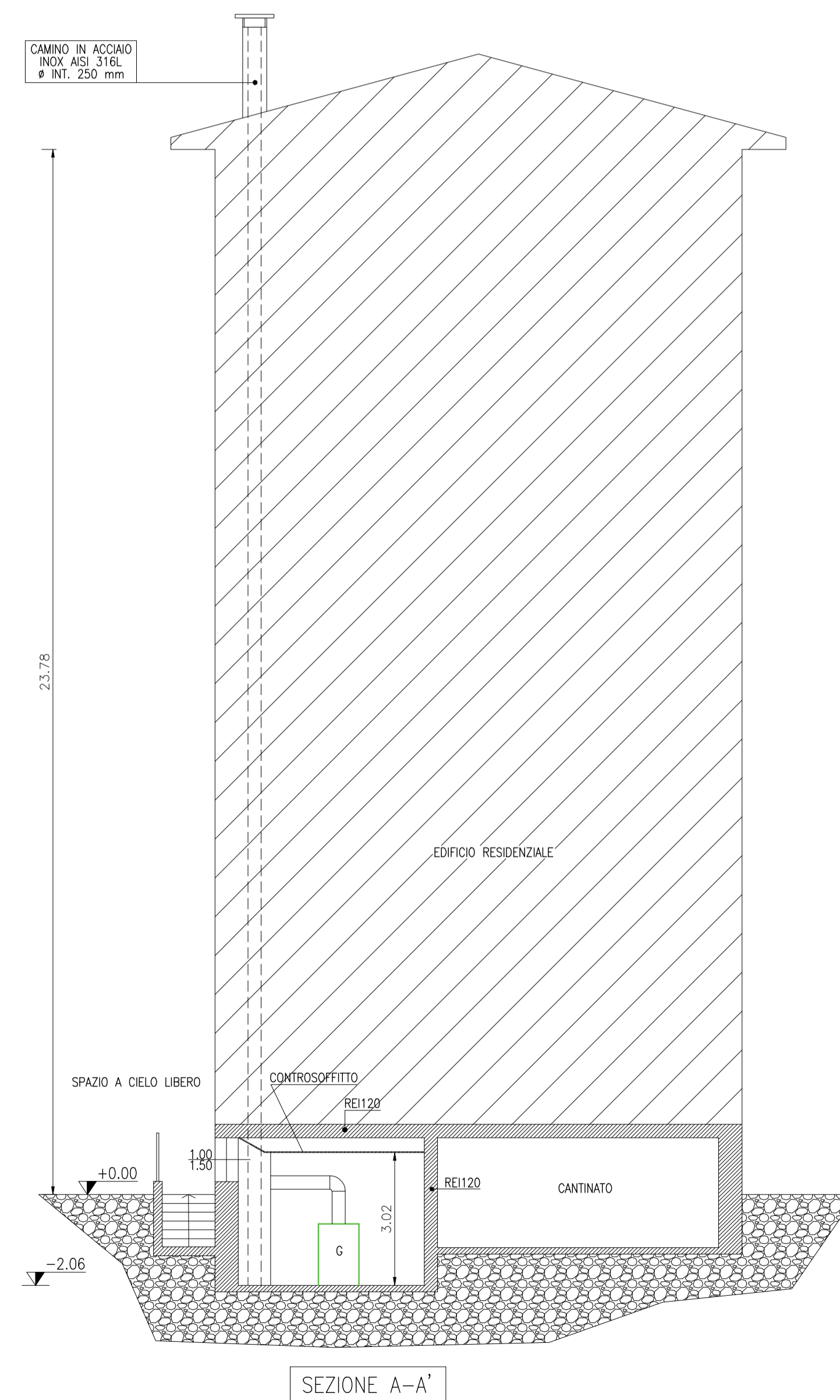
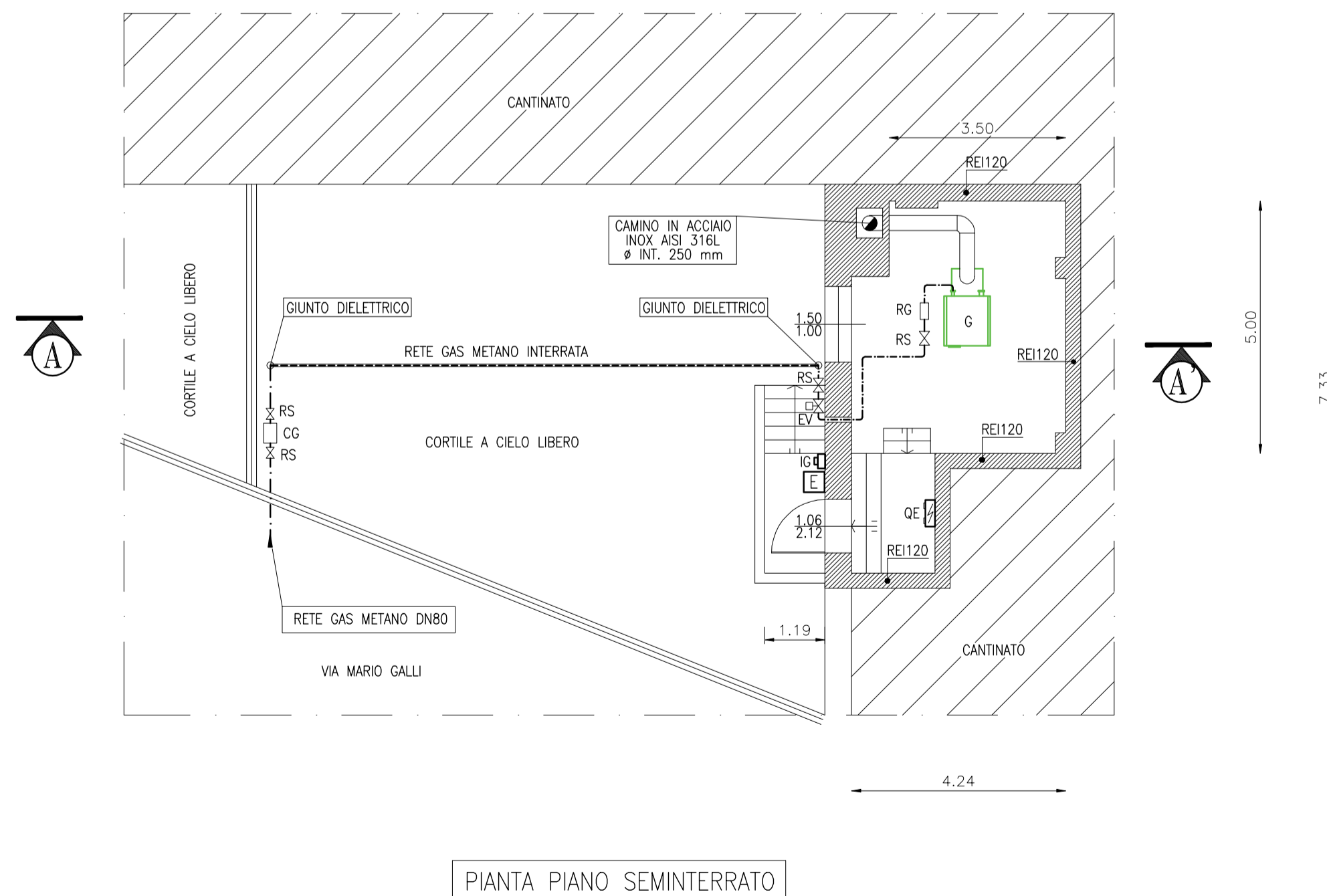


Potenzialità termica al focolare 540 kW  
 Superficie di aerazione locale centrale termica 3,74 mq  
 P.= perimetro locale centrale termica 22,90 m  
 Parete prospettante su spazio a cielo libero 7,33 m > 15%P. (3,43 m)  
 Altezza in gronda edificio 23,78 m  
 Altezza camino 29 m

**LEGENDA**

G	Gruppo termico completo di bruciatore di gas metano Potenza termica 540 kW
E	Estintore
IG	Interruttore generale
QE	Quadro elettrico generale
RS	Rubinetto a sfera d'intercettazione
RG	Rampa gas
CG	Contatore gas metano
PG	Presa pressione gas
PFG	Porta in ferro grigliata con autochiusura
RP	Regolatore di pressione
FG	Filtro gas
GA	Giunto antivibrante
EV	Elettrovalvola di tipo n.c. a riarmo manuale collegata al sistema di rilevazione fughe gas

Nota: - gli impianti e i dispositivi elettrici sia dell'impianto termico che dei locali relativi dovranno essere realizzati in osservanza alle norme del comitato elettrotecnico italiano (Legge 1 marzo 1968 art. 2)  
 - la linea di alimentazione del gas metano al bruciatore dovrà essere realizzata in osservanza alle norme UNI-CIG e CE



**Colombo Alessandro & Figlio s.r.l.**  
 RISCALDAMENTO - CONDIZIONAMENTO - IDROSANITARI  
 GESTIONE CALORE - ANTINCENDIO - PROGETTAZIONE